

Compañía Nómada

El Pastor



FICHA TÉCNICA

• ESCENARIO

- Ancho de escenario: 8m
- Fondo de escenario: 8m
- Altura de varas: 5,50m
- Pendiente de escenario: 0%
- Suelo de danza negro 8x8m
- Cámara negra con aforamiento a la italiana
- Tapón de foro negro

• ILUMINACIÓN

- 27x Canal de DIMMER – 2KW por canal
- 9x PC 1KW
- 8x PAR64 CP62
- 11x Recorte 25°-50° 750W
- 2x Panorama Asimétrico 1KW
- 7x Peanas de suelo
- 1x Máquina de niebla TOUR HAZER II o similar

• SONIDO

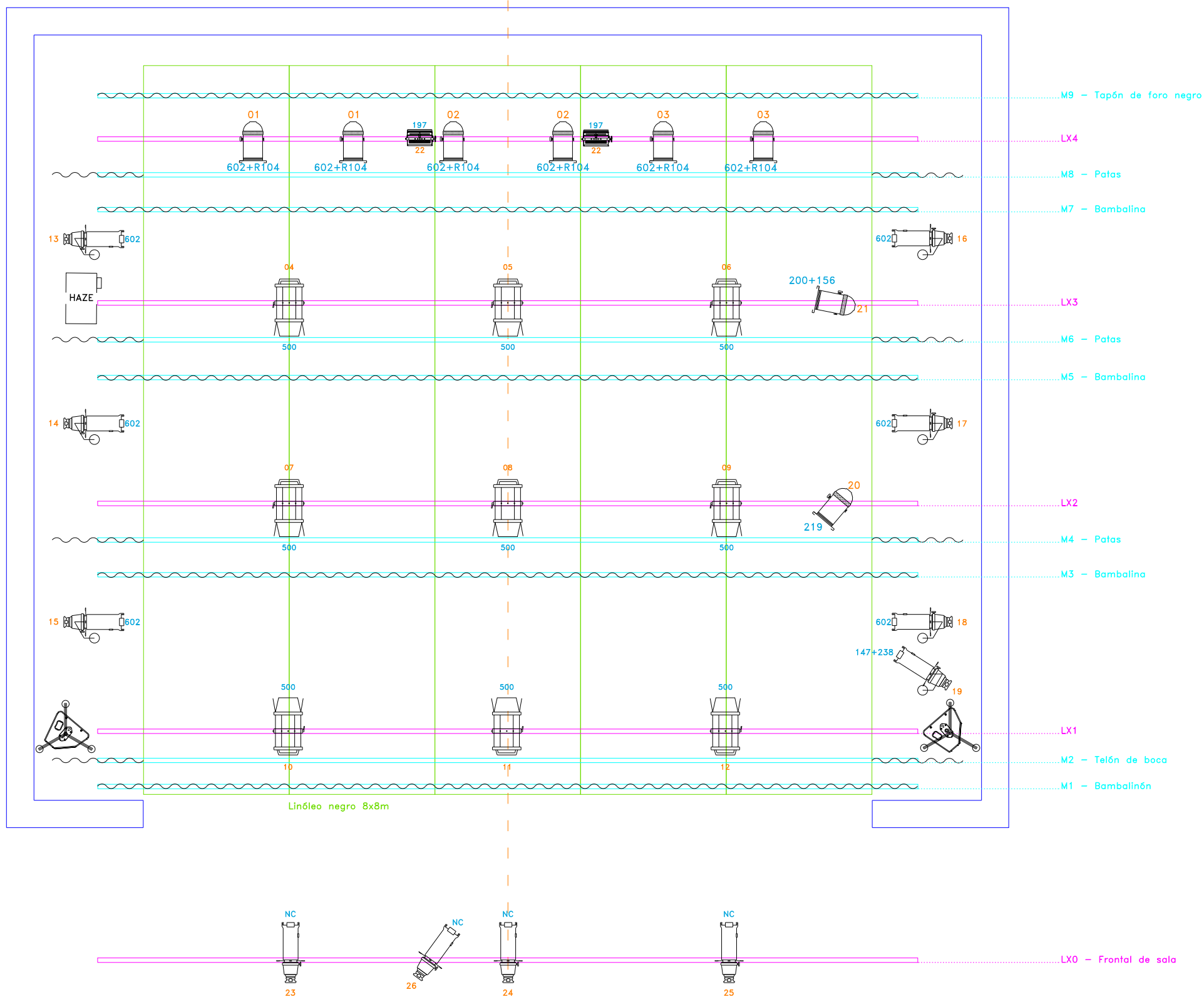
- P.A. con potencia suficiente y adecuada al espacio
- 2x Monitor de referencia en escena (uno a cada lado de la escena)
- 1x micrófono tipo sm58 (inalámbrico o con cable largo)
- 1x micrófono de atril
- Cable minijack

• OTRAS NECESIDADES

- Camerino dotado de ducha con agua caliente, espejo y tomas de corriente 220V AC
- Agua para ensayos y funciones
- Plancha y tabla de planchar



-5 -4 -3 -2 -1 0 1 2 3 4 5



CÍA. NŌMADA
"El Pastor"

Versi3n: Gen3rico

Diseño de iluminaci3n:
Alfredo D3ez-Umpierrez

Contacto t3cnico:



LEYENDA

Bloque	Descripci3n	Stock	En Uso
XX	Canal de dimmer 2KW		27
	PAR64 CP62 (n°5)		8
	PC 1KW		9
	Recorte 25-50 1KW		11
	Panorama asim. 1KW		2
	M3quina de niebla Tour Hazer II o similar		1
	Monitor		2
	Soporte de monitor		2
	Peana de suelo		7