

# UNA VEZ MÁS

Provisional Danza y Compañía Nómada



## FICHA TÉCNICA



### UNA VEZ MÁS

Provisional Danza y Compañía Nómada

**Coreografía:** Carmen Werner y Roberto Torres

**Intérpretes:** Carmen Werner y Roberto Torres

**Dirección artística:** Carmen Werner

**Espacio escénico:** Carmen Werner

**Edición musical:** Carmen Werner

**Diseño de iluminación:** Alfredo Díez Umpierrez

**Vídeo:** Yudi Acosta

**Fotografía:** Sebastián Calvo y Jesús Cabrera

**Co-producción:** Provisional Danza, Compañía Nómada y Teatro Victoria

### DESCRIPCIÓN DE LA OBRA

- El espacio escénico se divide en tres franjas, desde el fondo hasta la boca del escenario, por unas tiras de plástico de burbujas colocadas en el centro del mismo.
- Los intérpretes beben y fuman durante la obra.
- Duración: 50 minutos
- **La obra se puede adaptar a cada actuación, viéndose reducidas o aumentadas las necesidades técnicas según el espacio.**

### NECESIDADES DE LA OBRA

#### Espacio:

- Cámara negra. Aforo lateral y posibilidad de calles.
- Suelo de danza negro
- Ancho de escenario: 8m
- Fondo de escenario: 8m
- Altura de varas (mín.): 4m

Los elementos escénicos que se emplean en la obra son:

- Tiras de plástico de burbujas que dividen el escenario en tres franjas
- Dos copas de vino
- Botella de vino
- Cenicero

#### **Material de iluminación:**

- 30 canales de dimmer (2KW)
- 16x PC 1KW
- 9x Recorte 25-50° 1KW
- 2x PAR64 CP62 (nº5) 1KW
- Torre para calles medias a 1,5m de altura sobre el suelo

Todos los proyectores deben tener portafiltros, viseras y accesorios de seguridad

#### **Material de sonido:**

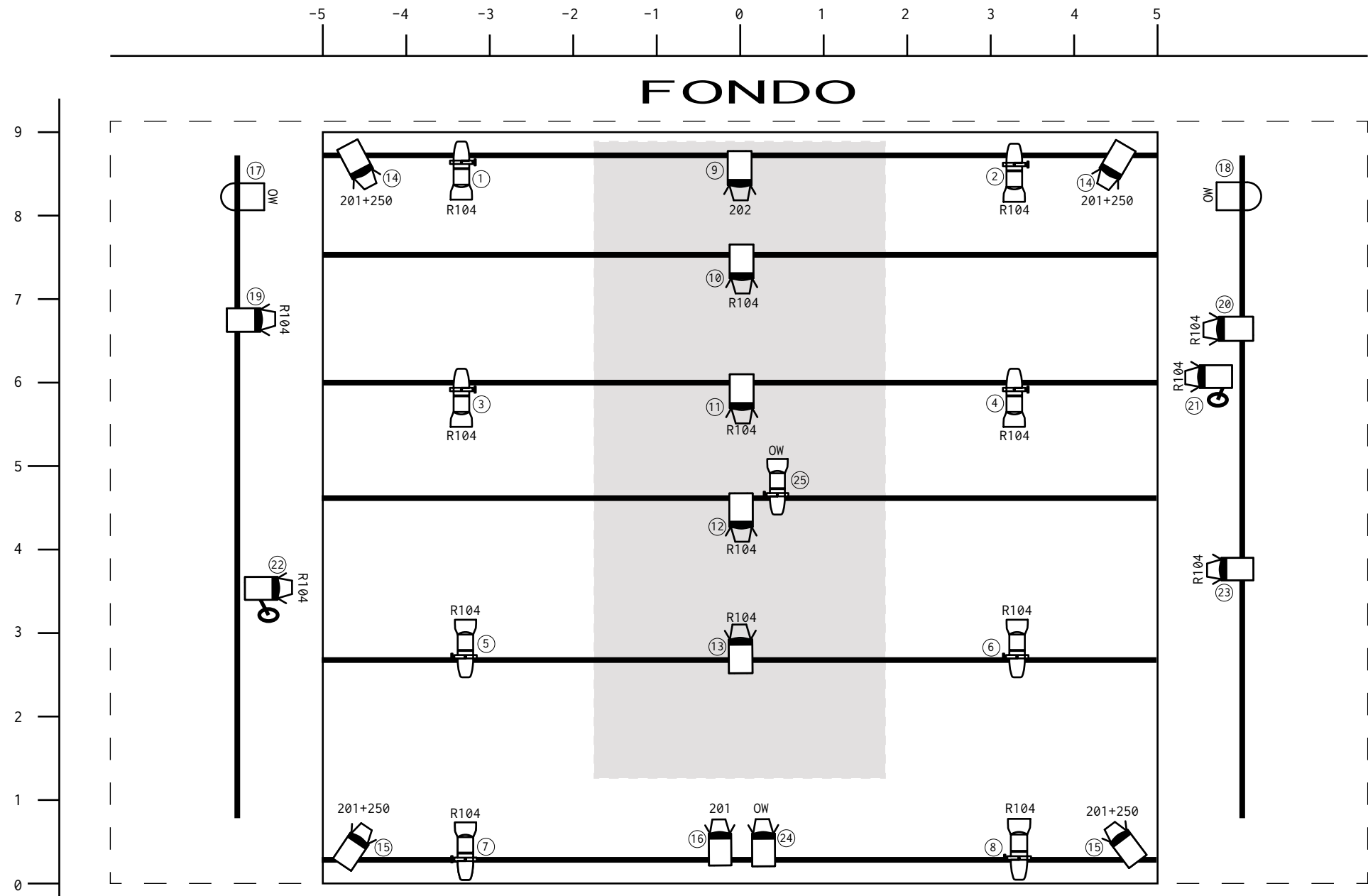
- Potencia de sonido suficiente y adecuada al espacio
- Mesa de sonido con, al menos, 2 canales y posibilidad de envío a monitores
- Monitores en escenario

#### **Notas de iluminación:**

- Todos los filtros los aporta la Compañía.
- Los recortes 1 al 8 van filtrados con R104 Tough Silk de Rosco, con las líneas del filtro en perpendicular a la franja de luz. (Véase plano adjunto)
- Los PC 19 al 23 van filtrados con R104 Tough Silk de Rosco, con las líneas del filtro perpendiculares al suelo.

#### **CONTACTO TÉCNICO:**

**Alfredo Díez Umpierrez**  
**+34 696 447 236**  
**aumpier@gmail.com**



Compañía	PROVISIONAL DANZA Y COMPAÑÍA NÓMADA
Espectáculo	“UNA VEZ MÁS”
Dirección	CARMEN WERNER
Intérpretes	CARMEN WERNER Y ROBERTO TORRES
Diseño de iluminación	ALFREDO DÍEZ UMPIERREZ

**PLANTA DE LUCES**  
v.1

**CONTACTO TÉCNICO:**  
Alfredo Díez Umpierrez  
aumpier@gmail.com  
+34 696 447 236

LEYENDA	
x16	PC 1KW
x9	Recorte 25-50 1KW
x2	PAR64 CP62
x2	Soporte para calles medias

•R104	- Rosco SG Tough Silk
•201	- Rosco Full CTB
•202	- Rosco 1/2 CTB
•250	- Rosco Full WD
•OW	- No filter